

Legenda požadovaného ukončení vývodů instalací pro gastrotechnologii
(nejedná se o domovní instalační rozvody k jednotlivým zařízením).

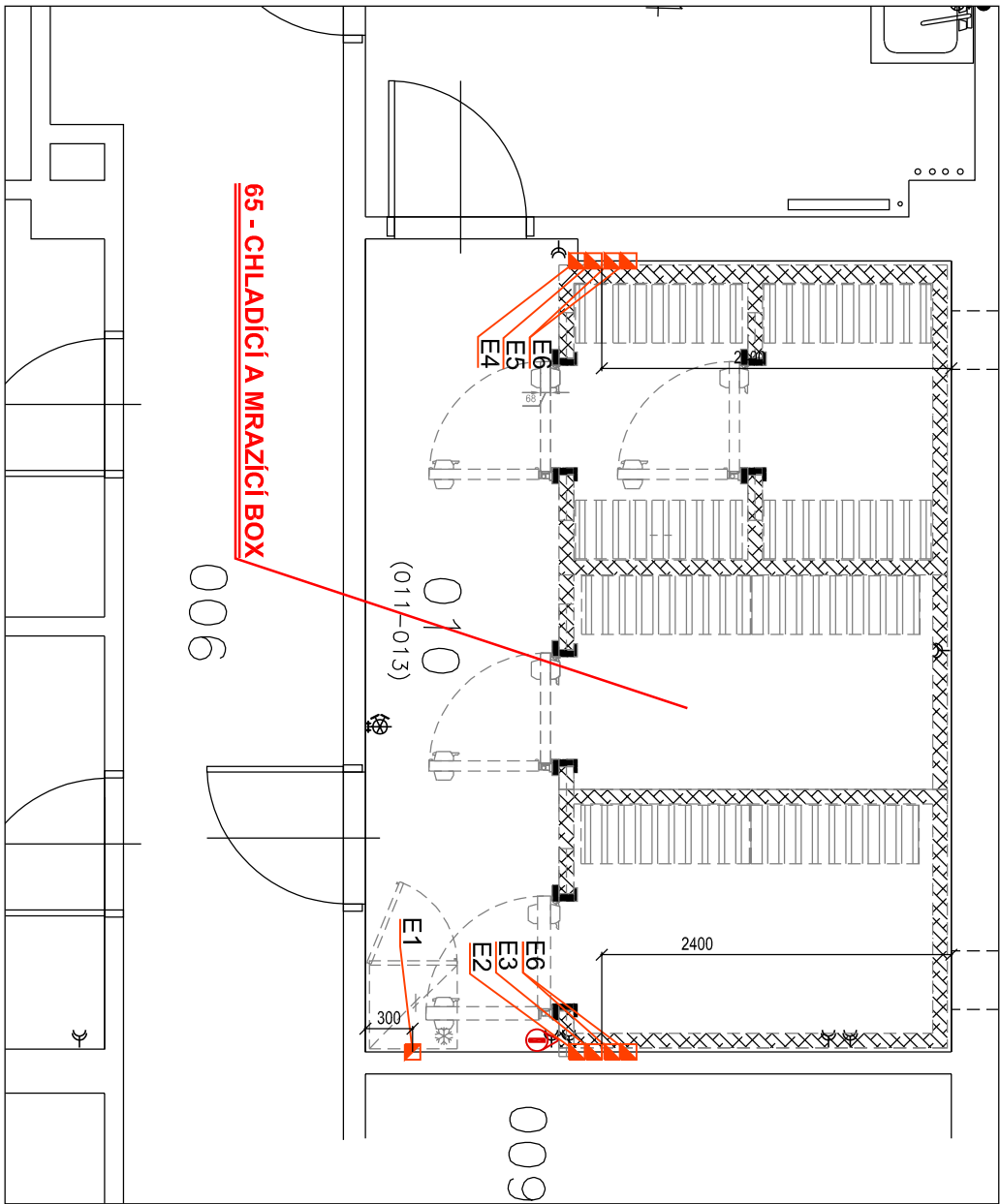
ELEKTROINSTALACE:

- E1. EI. vývod 1f+0, 2000 mm n.č.p., př.: 0,5 kW, ukončit zásuvkou (lednice)
- E2. EI. vývod 1f+0 (kabel 3Cx2,5), 2300 mm n.č.p., př.: 2,5 kW, volný konec 4,0 m (chladicí box)
- (el. vývod vést přes vypínač umístěný na zdi nebo boxu, v dosahu obsluhy)
- E2a. Vypínač ve výšce 1500 mm n.č.p. pro el. vývod E2 (chladicí box)
- (navrhované umístění)
- E3. EI. vývod 1f+0 (kabel 3Cx2,5), 2300 mm n.č.p., př.: 2,5 kW, volný konec 4,0 m (chladicí box)
- (el. vývod vést přes vypínač umístěný na zdi nebo boxu, v dosahu obsluhy)
- E3a. Vypínač ve výšce 1500 mm n.č.p. pro el. vývod E3 (chladicí box)
- (navrhované umístění)
- E4. EI. vývod 1f+0 (kabel 3Cx2,5), 2300 mm n.č.p., př.: 2,5 kW, volný konec 4,0 m (chladicí box)
- (el. vývod vést přes vypínač umístěný na zdi nebo boxu, v dosahu obsluhy)
- E4a. Vypínač ve výšce 1500 mm n.č.p. pro el. vývod E4 (chladicí box)
- (navrhované umístění)
- E5. EI. vývod 1f+0 (kabel 3Cx2,5), 2300 mm n.č.p., př.: 2,5 kW, volný konec 4,0 m (chladicí box)
- (el. vývod vést přes vypínač umístěný na zdi nebo boxu, v dosahu obsluhy)
- E5a. Vypínač ve výšce 1500 mm n.č.p. pro el. vývod E5 (chladicí box)
- (navrhované umístění)
- E6. EI. vývod 1f+0 (kabel 3Cx2,5), 2400 mm n.č.p., př.: 0,1 kW, volný konec 4,0 m (osvětlení boxu)
- (el. vývod vést přes vypínač umístěný na stěně boxu)
- konec 2,0 m (chladicí výtřna, osvětlení výtřny)

Pozn.:

- 1) Veškeré kóty se rozumí od čistě omlitých stěn, podlah a obkladů !
- 2) U el. zařízení, které je připojeno přímo na svorkovnici, je nutné vyvést zemnicí kabel !
- 3) Veškeré el. vývody z podlahy je nutné opatřit krycí hadicí délky 1.0m !
- 4) Vodovodní baterie a sifony, pokud není v soupisu strojů a zařízení uvedeno jinak, nejsou součástí dodávky firmy GAMA HOLDING Praha a.s. !
- 5) U pracovních stolu je nutné vyvést zemnicí kabely - alespoň jeden ve stolové sestavě !
- 6) Značka a typ kabelu uvedené u jednotlivých el. vývodů nejsou závazné, pouze doporučené.
- 7) Rozmezí pracovního tlaku ve vodovodním řadu pro správný chod spotřebičů je nutný: (2.5 - 3.0) atm !


Tento "Instalační plán" platí pouze ve spojení s výkresem "Dispoziční řešení gastroprovozu - ŠJ SOŠ a SOU Vocelova Hradec Králové" -
- výkres č.: 2023-02-01/01-V02 ze dne 2023-10-30.



INSTALAČNÍ PLÁN:

LEGENDA:

- vývod elektroinstalace
- vývod kanalizace
- vývod vodoinstalace (studená voda)
- vývod vodoinstalace (teplá voda)
- ▲ umístění vypínače
- vývod plynoinstalace

Tato dokumentace byla vypracována firmou GAMA Fobos s.r.o., která je jejím jediným vlastníkem, bez jehož souhlasu není možné tuto dokumentaci kopírovat a ani jinak veřejně rozšiřovat.			
stupeň zpracování : Projekt pro provedení stavby		<div><div>GAMA Fobos s.r.o. MODERNÍ GASTRO TECHNOLOGIE</div></div>	
zodp.projektant :	Ing. Ladislav Jirucha		
vypracoval :	Petr Švec		
kreslil :	Petr Švec		
kontroloval :			
název výkresu : Instalační plán - 1.PP		číslo zakázky :	2023-02-01
okce : ŠJ SOŠ a SOU Vocelova Hradec Král.	číslo výkresu :		2023-02-01/03-V02
	datum :		2023-10-30
	měřítko :		poré :
objednatel : PROXION s.r.o. - projektční a inž. kanc., Hurdálkova 206, Náchod	1 : 50		
investor : Střední odborná škola a Střední odborné učiliště, Vocelova 1338, HK			